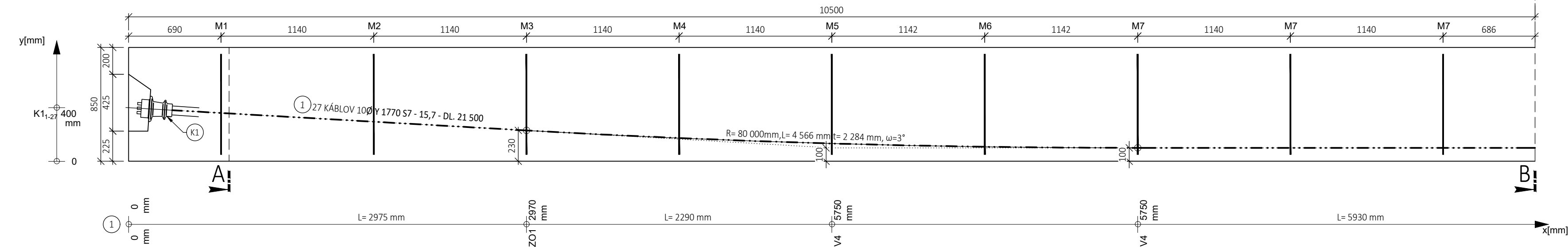
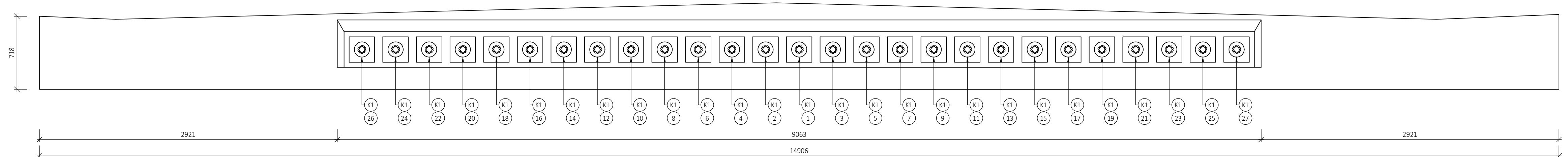


VÝKRES PREDPÍNACEJ VÝSTUŽE

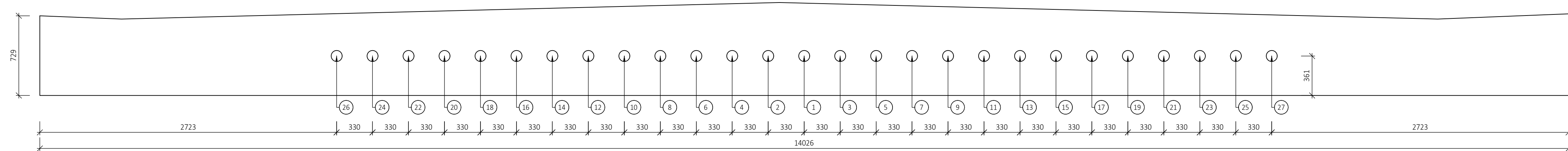
PPOZDĹŽNY REZ  
1:25



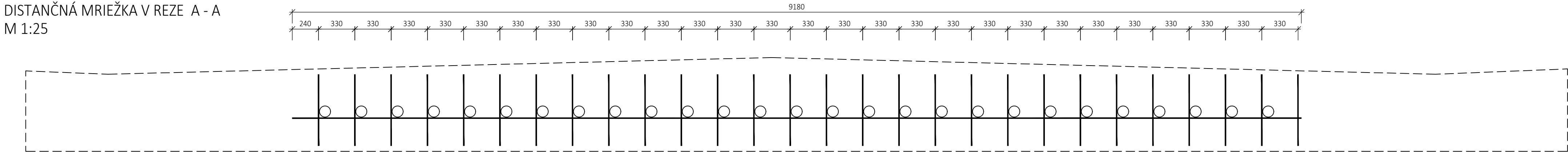
POHĽAD NA ČELO DOSKY  
M 1:25



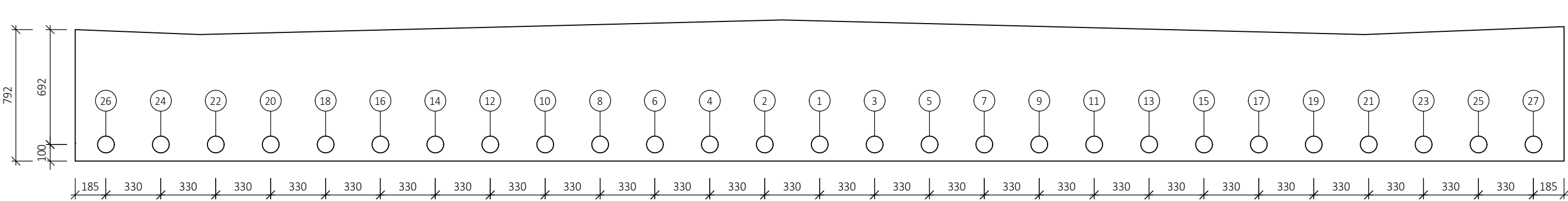
REZ A - A  
M 1:25



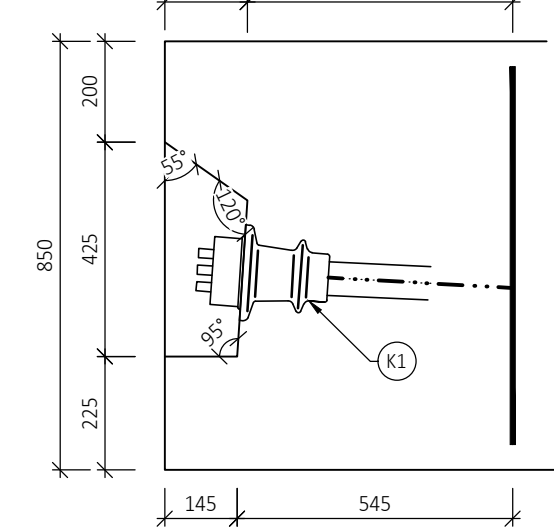
DISTANČNÁ MRIEŽKA V REZE A - A  
M 1:25



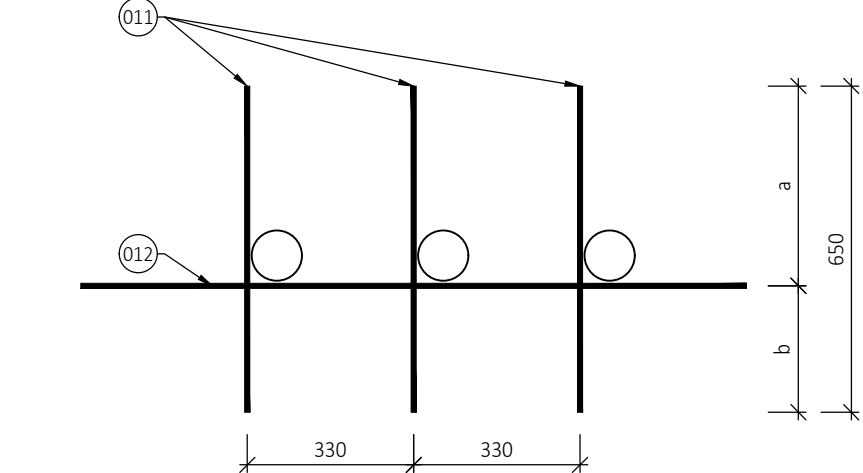
REZ B - B  
M 1:25



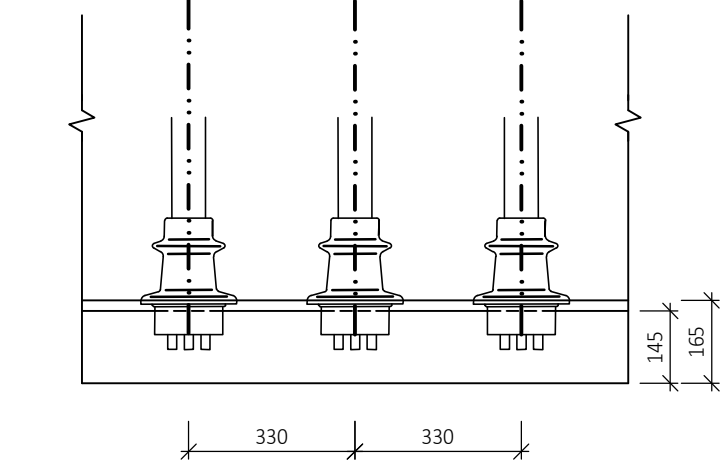
DETAIL KOTEVNEJ OBLASTI  
M 1:15



DETAIL DISTANČNEJ MRIEŽKY  
M 1:15



DETAIL PODORYSU KOTEVNEJ OBLASTI  
M 1:15



M	KS	a [mm]	b [mm]
1	2	270	380
2	2	205	445
3	2	140	510
4	2	83	567
5	2	43	607
6	2	18	632
7	6	10	640

VÝKAZ VÝSTUŽE MRIEŽOK

POLOŽKA	PRIEMER [mm]	DĹŽKA [mm]	KS	[m]	[kg]
011	10	650	504	327.6	199.8
012	10	9180	18	165.2	100.8
CELKOVÁ DĹŽKA [m]				492.8	
CELKOVÁ HMOTNOSŤ [kg]				300.6	

VÝKAZ PREDPÍNACÍCH LÁN


KÁBEL	PRIEMER	MATERIÁL	DĹŽKA [mm]	CELKOVÁ DĹŽKA [mm]	POČET LÁN V KÁBLY
1 - 27	15.7	Y1770 S7-15.7	21 200	212 000	10
CELKOM			572400	5724000	
HMOTNOSŤ [kg/m]				1.52	
CELKOVÁ HMOTNOSŤ [kg]				8700.5	

VÝKAZ KANÁIKOV

KÁBEL	PRIEMER [mm]	MATERIÁL	DĹŽKA [mm]	POČET KOTIEV	KOTVY
1 - 27	65	HDPE	20 365	2	K1
CELKOM			549 855	54	

POZNÁMKY:

- ŠPECIFIKÁCIA PREDPÍNACEJ VÝSTUŽE:
- Y1770 S7-15.7
- ŠPECIFIKÁCIA KÁBLOVÝCH KANÁIKOV:
- TRUBKY S REBRAMI Z VYSOKOHODNOTNÉHO POLYETHYLENU (HDPE), SYSTÉM VSL PT+
- ŠPECIFIKÁCIA KOTIEV K1:
- AKTÍVNE KOTVY VSL typ EC,
- PREDPÍNACIE PRAMENCE 0,5° 6-12
- CELKOVÝ POČET: 54ks
- PRETIAHNUTIE:
- $\Delta l = 146,6 \text{ mm}$  (všetky káble)
- TECHNOLÓGICKÉ ÚDAJE:
- KOTEVNÉ NAPÄTIE:
- $\sigma_{s,max} = 1404 \text{ MPa}$
- NAPÍNACI SÍLA:  $P_{max} = 2106,0 \text{ kN}$  (všetky káble)
- POŘADIE NAPÍNANIA: 1 - 27 (PLPPLPP)
- DOBA PODRŽENIA NAPÄTIA: 5minut
- KOTVY SÚ ZABETONOVANÉ
- INJEKTÁŽ A ODVZDUŠNENIE KANÁLIKU BUDE VYKONANÉ CEZ KOTVY
- STUPEŇ VPLIVU PROSTREDIA: XD1
- KRYTIE BETONÁRSKEJ VÝSTUŽE: 50mm
- KRYTIE PREDPÍNACEJ VÝSTUŽE: 65mm
- BETON C35 / 45
- STUPEŇ KONZISTENCIE ČERSTVÉHO BETÓNU: S2
- PREDPÍNACIA VÝSTUŽ Y1770 S7-15.7

ŠTUDENT:	ONDREJ STEHLÍK		
ŠTUDIJNÁ SKUPINA:	B4K2		
VEDÚCI:	Doc. Ing. RADIM NEČAS Ph.D		
BAKALÁRSKA PRÁCA NÁVRH DOSKOVÉHO MOSTU			
OBSAH:	VÝKRES PREDPÍNACEJ VÝSTUŽE	DÁTUM:	26.5.2023
		MIERKA:	1:25, 1:15
		FORMÁT:	6 x A4
		Č. PRÍLOHY	Č. VÝKRESU
		2	5